

Sentier de Péguère



Randonnée n°632071

Une randonnée proposée par Frandu49

Randonnée accessible à tous, même aux jeunes enfants. Elle offre de jolis paysages et une promenade agréable près d'un cours d'eau.

Durée :	1h45	Difficulté :	Facile
Distance :	4,31 km	Retour point de départ :	Oui
Dénivelé positif :	180 m	Activité :	A pied
Dénivelé négatif :	176 m	Régions :	Pyrénées, Massif de Batchimale
Point haut :	1 520 m	Commune :	Saint-Lary-Soulan (65170)
Point bas :	1 380 m		

Description

Accès : Depuis Saint-Lary-Soulan, prendre la direction du tunnel de Bielsa. Emprunter la première route qui se trouve sur la gauche en direction de Tramezaïgues. Continuer ensuite toujours tout droit. Attention la route est étroite. Stationner au parking terminal.

(D/A) Se diriger vers la cabane "Soulé" qui se trouve au bout du parking. Laisser la cabane sur votre gauche. Le chemin monte progressivement rive droite du ruisseau de Péguère. Parvenir à un premier pont et l'emprunter.

(1) Prendre à droite le sentier qui redescend par la forêt. Longer le hameau de Frédancon pour rejoindre le petit pont suspendu au-dessus du cours d'eau.

(2) Traverser et prendre à droite. Le sentier longe la rivière jusqu'à retrouver le parking de départ **(D/A)**.

Informations pratiques

En face du parking, vous trouverez une très jolie aire pour pique-niquer. Possibilité de louer un âne pour les enfants au niveau du parking.

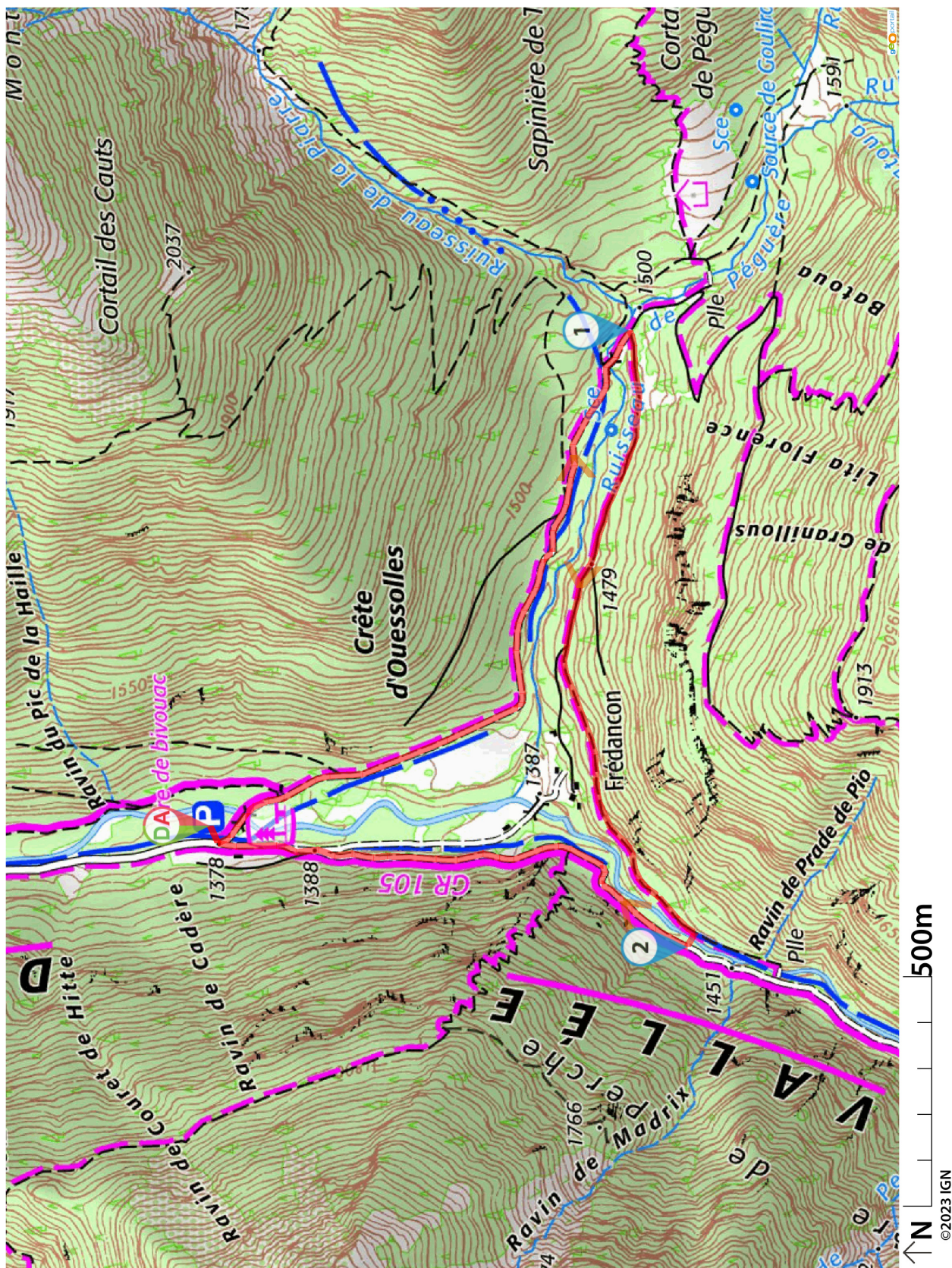
A proximité

Après la randonnée vous pouvez aller vous rafraîchir au niveau de la rivière. Attention l'eau est très froide. Donnez-nous votre avis sur : <https://www.visorando.com/randonnee-sentier-de-peguere/>

Points de passages

- D/A Parking terminal**
N 42.74075° / E 0.308198° - alt. 1 384 m - km 0
- 1 Intersection après le pont**
N 42.732547° / E 0.3214° - alt. 1 517 m - km 1.67
- 2 Pont**
N 42.731412° / E 0.30498° - alt. 1 451 m - km 3.13
- D/A Parking terminal**
N 42.740748° / E 0.308201° - alt. 1 384 m - km 4.31

Téléchargez l'application Visorando pour suivre cette randonnée



Visorando et l'auteur de cette fiche ne pourront pas être tenus responsables en cas d'accident survenu sur ce circuit.



LA CHARTE

du *visorandonneur*

Préparation de sa randonnée



BIEN CHOISIR SA RANDONNÉE

en fonction de sa durée, et de sa difficulté, en fonction de ses compétences et de sa condition physique.



CONSULTER LA MÉTÉO

et se renseigner sur les particularités du site : neige, température, horaires et coefficient des marées, vent, risque d'incendie...



S'ÉQUIPER EN CONSÉQUENCE

équipement particulier, moyen d'alerte, trousse à pharmacie, vêtements... et prendre de quoi boire et s'alimenter.



PRÉVENIR

au moins une personne du projet de randonnée.

Comportement pendant la randonnée



RESTER SUR LES SENTIERS

(sauf cas exceptionnel).



RESPECTER

les cultures et les prairies, ne pas cueillir ou ramasser les fruits.



RESPECTER LES INTERDICTIONS

propres au site : ne pas cueillir, ne pas faire de feu, ne pas camper...



REFERMER

les clôtures et barrières après les avoir ouvertes, demeurer prudent en cas de troupeau et s'en écarter.



RAMENER SES DÉCHETS

ne pas laisser de traces de son passage.



ÊTRE DISCRET

respectueux et courtois vis à vis des autres usagers.



GARDER LA MAÎTRISE DE SON CHIEN

le tenir attaché, l'avoir auprès de soi à chaque croisement d'autres usagers, pouvoir le rappeler à tout moment. Randonner avec son chien est à proscrire en présence de troupeaux.



LA NATURE EST UN MILIEU VIVANT

qui évolue avec le temps, randonner c'est partir à l'aventure avec les risques qui y sont liés. Savoir renoncer et faire demi-tour est aussi un geste responsable.

Qu'il soit privé ou public, vous randonnez toujours sur un terrain ne vous appartenant pas, particulièrement s'il est privé, les propriétaires autorisent (généreusement, gracieusement ou aimablement) le passage.

Merci de ne pas poursuivre en justice en cas d'accident ceux chez qui vous randonnez au risque de se voir interdire ce loisir; mais vous pouvez signaler tout risque rencontré.